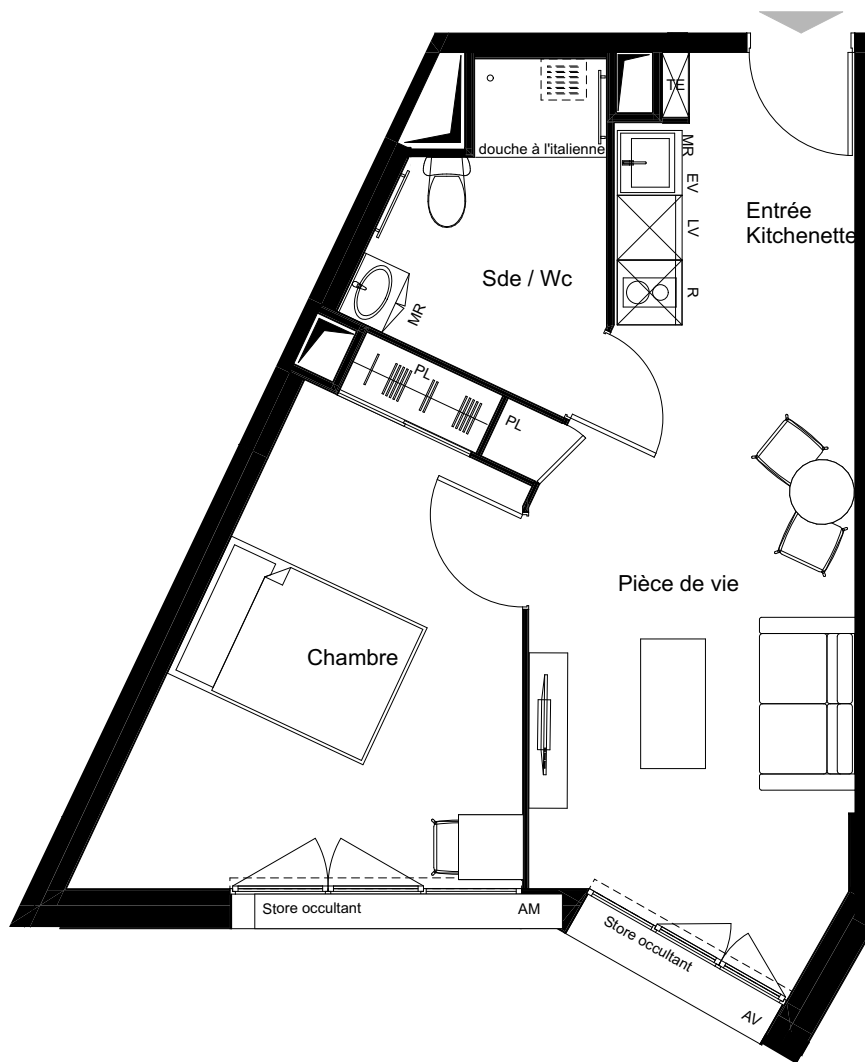
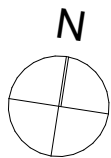


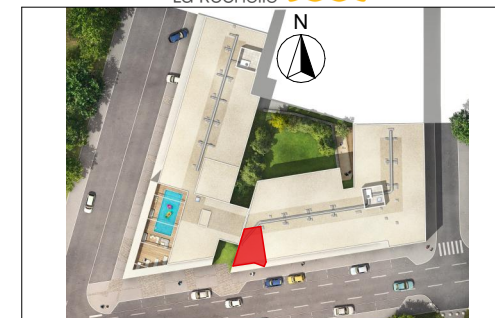


PROMOTION



* Accessible aux Personnes à Mobilité Réduite (PMR)

La société se réserve le droit d'apporter des modifications ou des adaptations dues à des impératifs d'ordre technique ou administratif en ce qui concerne les dimensions libres, les équipements, les gaines et les faux-plafonds. Les emplacements dévolus aux équipements ménagers sont représentés sur le plan de vente en correspondance avec les différents raccordements nécessaires en électricité et en eau. Seuls les éléments n'étant pas matérialisés par une croix en pointillés sont fournis. la société se réserve la possibilité d'adapter ou de substituer certains éléments du mobilier en accord avec le décorateur et le gestionnaire.



R+2
UNITE S2 - N° A2.33 - PMR*

SURFACES HABITABLES	
Entrée / Kitchenette	5.16 m ²
Pièce de vie + PL	16.63 m ²
Salle d'eau / WC	5.46 m ²
Chambre + PL	14.55 m ²

TOTAL HABITABLE 41.80 m²

AV Allège vitrée	Tableau électrique
AM Allège maçonnée	EV Evier
	LV Lave-vaisselle
Fenêtre avec imposte & partie fixe latérale	R Réfrigérateur
	F Four
Porte-fenêtre avec partie fixe latérale	PL Placard
	ET Etagères
	MR Meuble sur roulettes
	Siège relevable
	Barre de maintien



02/11/2023
Indice 1